

Landmænd vil have deres egen bedrift

TRODS LANGVARIG økonomisk krise i landbruget, som har gjort kapitaltilførsel svær og overtagelse af bedrifter næsten umulig, så vil et overvældende flertal af de danske landmænd helst være herre på egen gård.

Tanken om andre ejerformer, som delt ejerskab med andre landmænd eller kapitalfonde, udefrakommende investorer og børsnoterede selskaber, huer ikke landmændene.

Ifølge en ny stor interviewundersøgelse fra Videncentret for Landbrug blandt 3300 landmænd foretrækker 94 procent stadig selvejede. Og selvom de største gårde er mere åbne overfor andre ejerformer, så foretrækker også otte ud af ti af de helt store stadig selvejede.

Og skal landmændene endelig vælge en anden ejerform, så vil de eje bedriften sammen med andre landmænd, så de bevarer den bestemmende indflydelse.

90 procent er selvejere

Selvejet er godt indarbejdet i landbrugets traditioner. Man ved, hvad man har og ikke, hvad man får. Derfor er det altafgørende for langt de fleste at være herre i eget hus, siger Klaus Kaiser, erhvervsøkonomisk chef på

Videncentret for Landbrug. Over 90 procent af de danske bedrifter er da også fortsat selvejede, mens resten er i selskabseje. Det er typisk store gårde, hvor der er sam-eje, eller hvor dele af bedriften er skilt ud i et selskab, som for eksempel står bag et biogasanlæg eller vindmø-

ler. Selvejet er ellers flere gange blevet spået svære kår i takt med, at gårdene bliver stadig færre og større.

Klaus Kaiser forventer da også, at landmændene måske mindre af lyst end af nød bliver tvunget til at acceptere nye ejerformer.

- Har man en meget stor gård, stiller det store krav til landmandens adgang til kapital. Her kan det skabe større økonomisk råderum, hvis flere landmænd går sammen, eller der tilføres kapital fra anden side, siger han.

Det tog 50-60 år at indføre selvejet i første halvdel af

1800-tallet. Og Klaus Kaiser tror, det vil være lige så længe at drosle det ned igen.

Tænker anderledes

- De nuværende generationer er ikke så interesserede, men tonerne ændrer sig især hos de unge landmænd.

En af dem er 32-årige Søn-

deren Søndergaard, som er femte generation på slægtsgården Kobberbølgaard ved Billund. En stor svineproduktion, som han driver som et I/S sammen med forældrene, og hvor der også er lejet både jord og stalde på andre gårde.

- Mange af os yngre tænker anderledes. Vi har set mange barske ting de seneste 10 år, og de fleste af os ejes jo alligevel af nogen andre såsom banker, siger han.

Han ser mange fordele ved nye ejerformer.

- Efterhånden som gården bliver rigtig store, er det svært for én mand at eje en gård med aktiver for 100 millioner kroner. Desuden kan det være sundt med flere øjne på bedriften.

- Andre virksomheder har jo typisk en bestyrelse. På en selvejet gård er landmanden både bestyrelsesformand og direktør. Og det kan være svært for bestyrelsesformanden at tage en beslutning, som gør ondt på direktøren, når det er samme mand, siger han.

Han erkender dog, at det ville stikke i hjertet ikke at skulle eje slægtsgården.

- Men skulle jeg udvide, måtte en pensionskasse gerne eje de nye bygninger, siger han.

Støttet af
Fødevarerministeriet og EU



Den Europæiske Union ved Den Europæiske Fond for Udvikling af Landdistrikter og Ministeriet for Fødevarer, Landbrug og Fiskeri har deltaget i finansieringen af projektet.

DANSKE LANDMÆND vil gerne selv bestemme, og 90 procent er stadig eneejere af bedriften. Og selvom særligt yngre landmænd er åbne overfor nye ejerformer, vil det formentlig tage mindst et halvt hundrede år, før landbruget for alvor har fjernet sig fra selvejet, mener ekspert fra Videncentret for Landbrug. Foto: Scanpix



4 kampagnemodeller Priser fra 1.177.000 kr. inkl. moms

HusCompagniet
Kom trygt i hus
- siden 1972

Aalborg tlf: 98 11 11 33 Aarhus tlf: 86 10 01 99 Herning tlf: 97 22 35 23 Horsens tlf: 75 64 57 99 www.huscompagniet.dk



BETAL FØRST VED INDFLYTNING

Velkommen i vores showrooms og udstillingshuse pinedag:

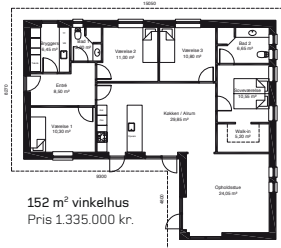
- Aalborg kl. 13-15:**
[KØR EFTER ZEUSVEJ - TIL HJØRNE AF KONG MINORS VEJ]
Ikarsvej 43, Gug, 9210 Aalborg SØ
194 m² H-hus uden udhæng med 50 m² integreret carport
- Brønderslev kl. 13-15 Kampagnemodell**
Ådalen 133, 9700 Brønderslev
152 m² vinkelhus med 52 m² dobbelt garage
- Galten kl. 14-16 Overholder 2015 energikrav**
Mølletoftan 5, Skovby, 8464 Galten
175 m² længehus uden udhæng med 50 m² integreret carport
- Hammel kl. 13-15**
Hjortebækken 40, 8450 Hammel
Vinkelhus på 152 m² med 48 m² integreret carport
- Herning kl. 13-15 [KØR EFTER KOUSTRUP ALLE]**
Føjerskovparken 128, Lind, 7400 Herning
173 m² H-hus med 55 m² dobbelt integreret carport
- Holstebro kl. 13-15**
Diget 33, 7500 Holstebro
Vinkelhus på 181 m² med 49 m² carport
- Horsens kl. 13-15**
Novembervej, 8700 Horsens
Nr. 15: Dobbelt knækhus på 178 m² uden udhæng med 58 m² dobbelt garage
Nr. 17: Vinkelhus på 159 m² med 48 m² dobbelt integreret carport
Nr. 19: Længehus på 152 m² med ensidig taghældning
Nr. 20: H-hus på 195 m² med 66 m² integreret carport
- Vejle kl. 11-12 Overholder 2015 energikrav**
Tirsbæk Søvej 65, 7120 Vejle Ø
Forskudd længehus på 180 m² med 49 m² integreret carport

OPLEV 4 HUSE I FORSKELLIG ARKITEKTUR

Se vores øvrige kampagnemodeller på www.huscompagniet.dk

128 m² længehus. Pris 1.177.000 kr.
181 m² vinkelhus. Pris 1.487.000 kr.
195 m² H-hus. Pris 1.612.000 kr.

Priser er gældende til 30. juni 2013



152 m² vinkelhus
Pris 1.335.000 kr.

Åbent showroom kl. 11-12.30 følgende steder:

Bredskiftevej 20, 1., 8210 Aarhus V
Gøteborgvej 14, 9200 Aalborg SV
Plutovej 3, 8700 Horsens

Bestil vores katalog på www.huscompagniet.dk

Få vores katalog - fuld af fakta, inspiration og værktøjer, der gør det nemt at planlægge jeres nye hus.

Prisen indeholder nøglefærdigt hus inkl. følgende standardbeskrivelse:

- Mulighed for individuel indretning
- Husene er forberedte til BR15 lavenergi
- Varmegenvindings-/ventilationsanlæg
- Afvalmede gavle
- IBF tagsten - flere farver
- Blødstrøgne mursten - flere farver
- Tagrender, stålmetallic
- Superlavenergi knæoptimeret vinduer i træ, hvidmalet
- Hvid ludlakeret træloft i hele huset
- Vægge tapetseret med glasvæv og hvidmalet
- Klinker i køkken/alrum, gang, bryggers, entre og badeværelser
- Trægulv i stue, ask hvid matlak, tæpper i værelser
- Inventar jf. tegning
- Ind- og udvendige spot
- Gulvvarme i hele huset med trådløs styring
- Fjernvarmeinstallation
- Radonsikring med trykdigning
- Udv. stikkontakt og frostsikret vandhane
- Stikledning for vand og el
- Udvendig/indvendig kloak
- Jordbundsundersøgelse
- Trykprøvning og energimærkning
- IBS attest
- Ansøgning om byggetilladelse
- Entrepriseforsikring, inkl. storm og brand
- Lovpligtig byggeskadeforsikring
- Stabilitur i indkørsel
- Afsætning af hus med landinspektør
- Kørelæder og bortkørsel af byggeaffald
- Stort udvalg af standardmaterialer



Vi bygger også huse i andre arkitekturer. Se mere på vores hjemmeside